

# Thème : la liberté sexuelle de la femme durant les Années Folles



Suzy Solidor, 1938



Tamara de Lempicka, *La belle Rafaela*, 1927, collection privée

I. Un représentation du corps de la femme “ moderne” : entre respect de codes classiques, et contemporains...

A. Une oeuvre s'inspirant de certains codes classiques



Tamara de Lempicka, *La belle Rafaela*, 1927, collection privée

I. Un représentation du corps de la femme “ moderne ” : entre respect de codes classiques, et contemporains...

B. Dans la lignée de peintres contemporains



Tamara de Lempicka, *La belle Rafaela*, 1927, collection privée

## II. Témoignant de l'émancipation physique de la femme française durant les années 20 à Paris

A. La représentation d'une femme s'étant réapproprié son corps : la reprise de la figure de la garçonne .



Tamara de Lempicka, *La belle Rafaëla*, 1927, collection privée



## II. Témoignant de l'émancipation physique de la femme française durant les années 20 à Paris

### B. Une sexualité explicite reflétant la liberté sexuelle de la femme



Tamara de Lempicka, *La belle Rafaela*, 1927, collection privée

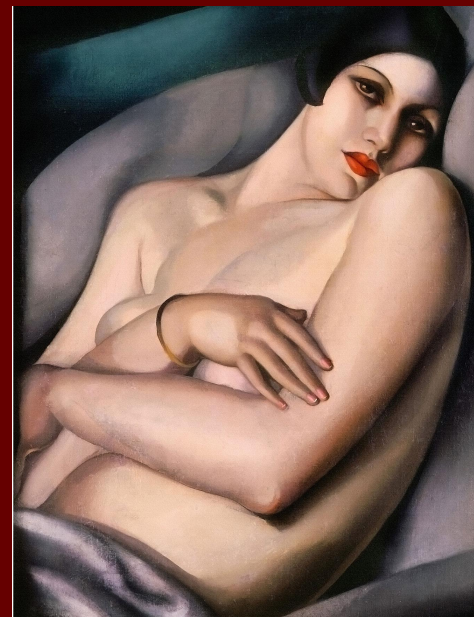


### III. Une ode à la féminité limitée : une liberté dépendant de sa catégorie sociale

#### A. Le portrait d'une femme par une femme : un oeuvre à grande charge sexuelle et émotionnelle



Tamara de Lempicka, *La tunique rose*, 1927, collection privée



Tamara de Lempicka, *Le rêve*, 1927, collection privée, Monaco

### III. Une ode à la féminité limitée : une liberté dépendant de sa catégorie sociale

#### B. Une affirmation de la liberté féminine dans une société patriarcale



Tamara de Lempicka, *La belle Rafaela*, 1927, collection privée

## Suzy Solidor, *Obsession*



*Suzy Solidor photographée par le Studio Harcourt, 1954. © Studio Harcourt / Rmn - Grand Palais via AFP*

“Chaque femme je la veux  
Des talons jusqu'aux  
cheveux  
J'emprisonne dans mes  
vœux  
Les inconnues

Sous leurs jupons empesés  
Mes rêves inapaisés  
Glissent de sournois  
baisers  
Vers leur peau nu”