

APAC MINIATURES

NOTRE PROJET MINIATURE

Mélissandre Collin & Luciane de Mauléon

Enseignant : M. Sandy Venot

NOTRE PROJET

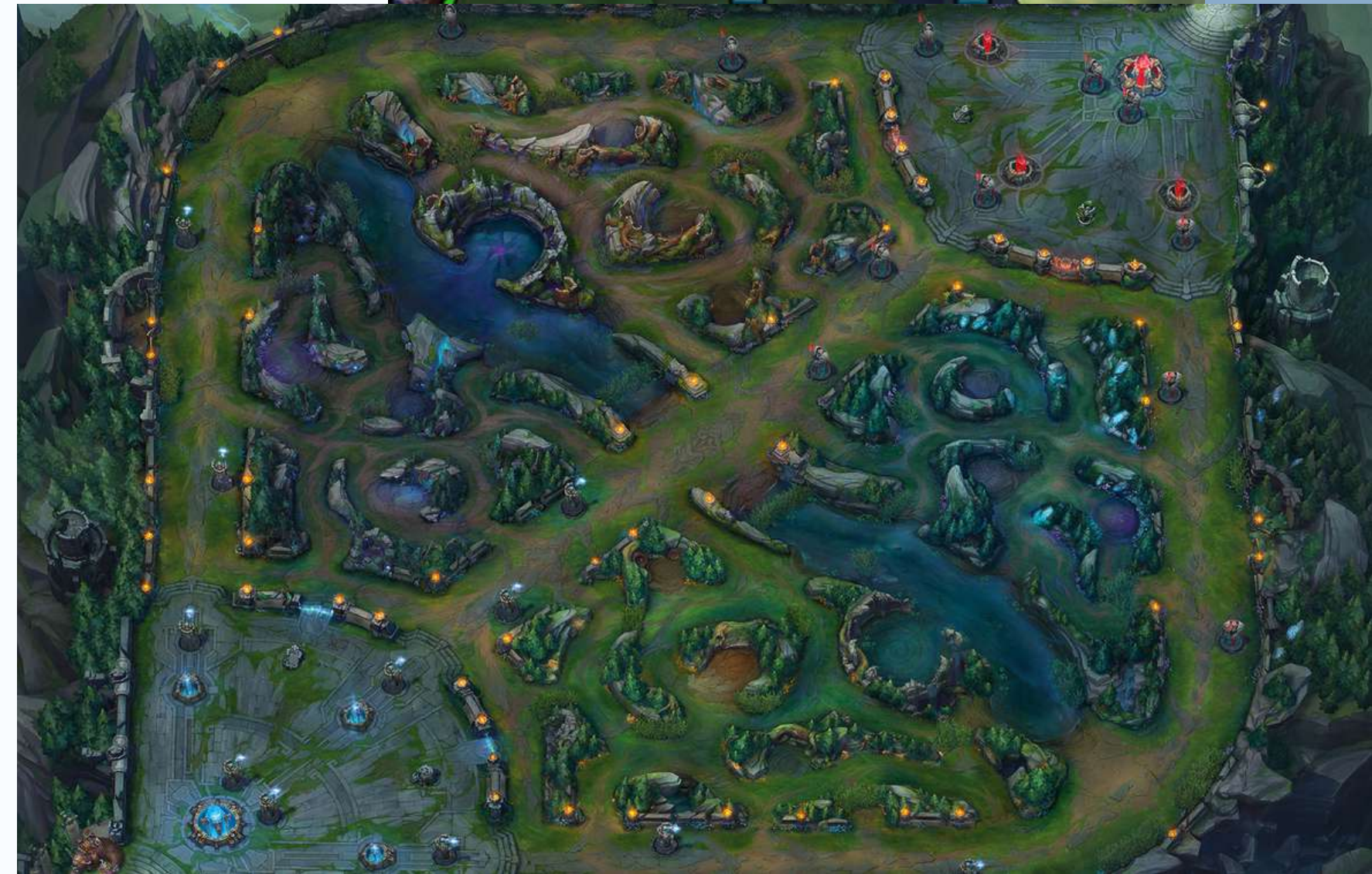
- L'idée de départ
- Les matériaux utilisés
- L'évolution du projet
- Projet fini

L'IDÉE DE DÉPART

LA CARTE DE LEAGUE OF LEGENDS... REMANIÉE

Nous nous sommes rapidement mises d'accord sur ce que nous allons entreprendre pour cet atelier.

Le sujet principal serait la reproduction de la carte de League of Legends, sur une plateau 50x50... Au détail près qu'une des moitiés serait "corrompue" : ses arbres morts, sa végétation beaucoup moins verdoyante, la rivière transformée en une mare de sang, versé par de féroces combats.



LES MATÉRIAUX UTILISÉS

Comme dit précédemment, le support que nous avons utilisé est une plaque de bois de dimension 50x50.

La majorité des structures présentes sur la maquette sont constituées de polystyrène, soigneusement sculptées à la main puis peintes.

Nous avons utilisé de la peinture acrylique, de la poudre afin de l'épaissir et pour la rendre plus mate, du gélifiant, des cure-dents afin de réaliser les arbres morts et les troncs des autres arbres.

Pour la rivière, nous avons coulé de la résine epoxy après avoir peint son fond de la couleur souhaitée.

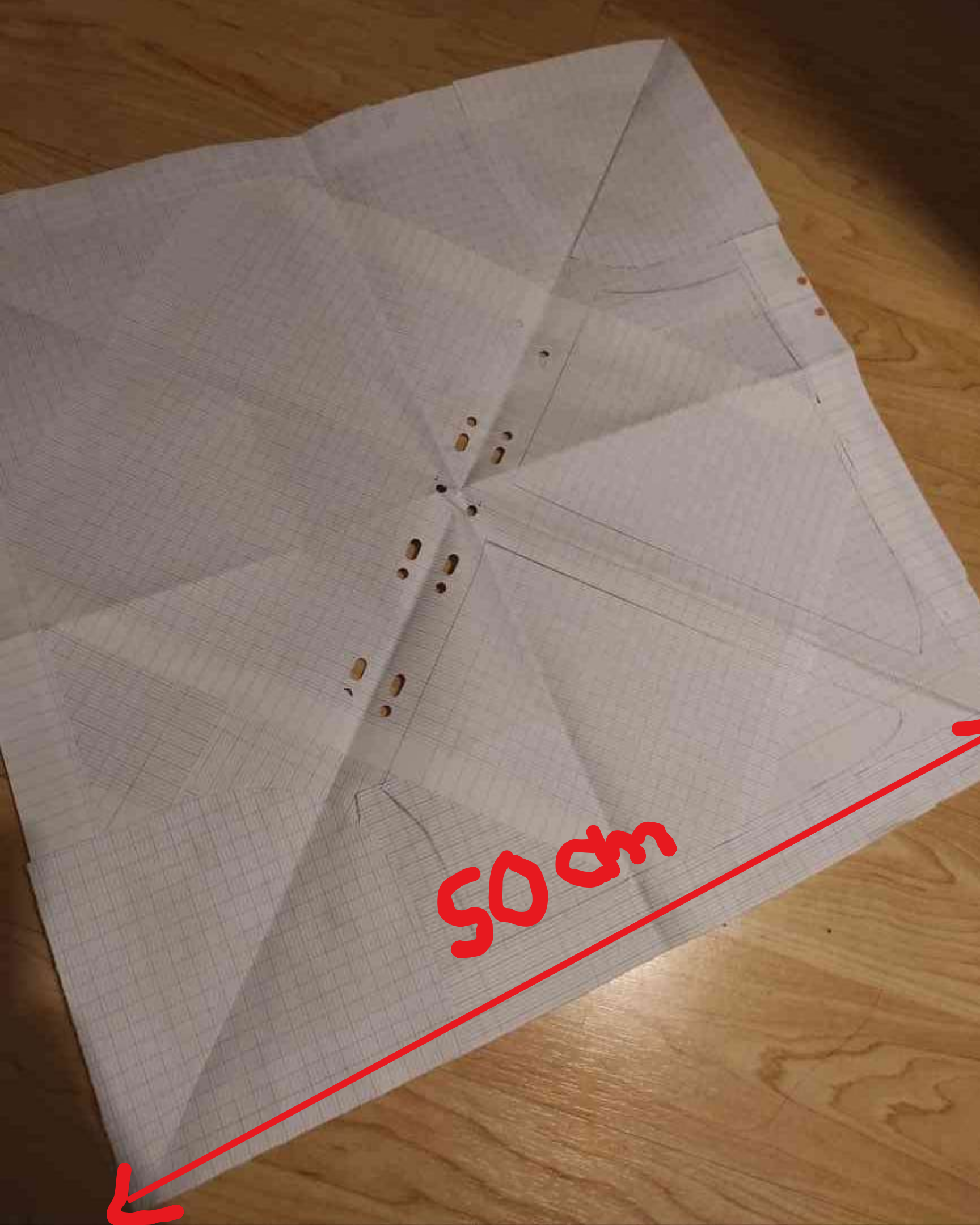
La fausse herbe ainsi que la sciure de bois pour l'effet terre ont été fixés avec de la colle à bois.

Les tourelles ont été imprimées à l'imprimante 3D mise à notre disposition.

Enfin, nous avons utilisé des LEDs rouges et bleues pour les cristaux des Nexus et autres structures de nos bases.



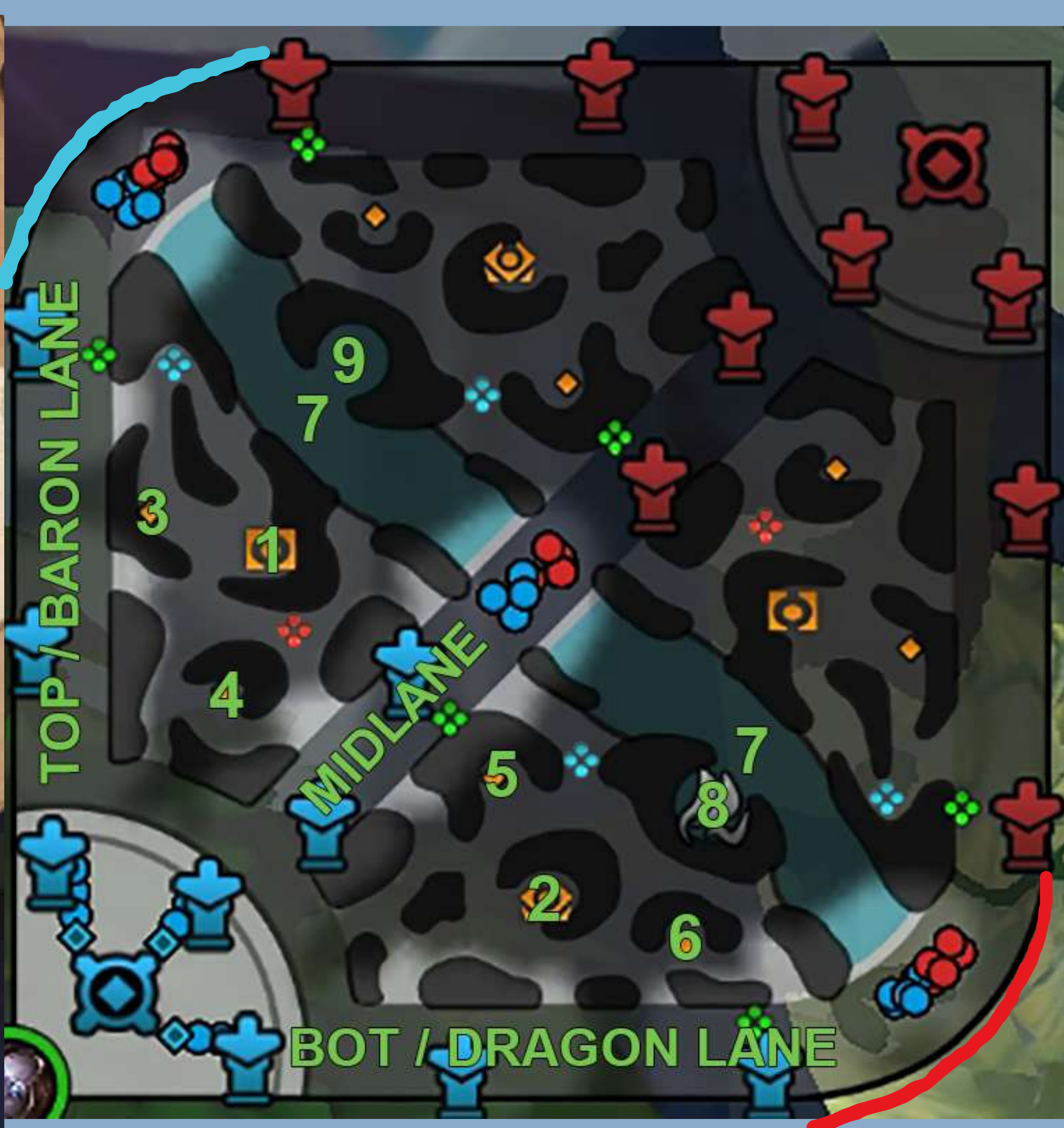
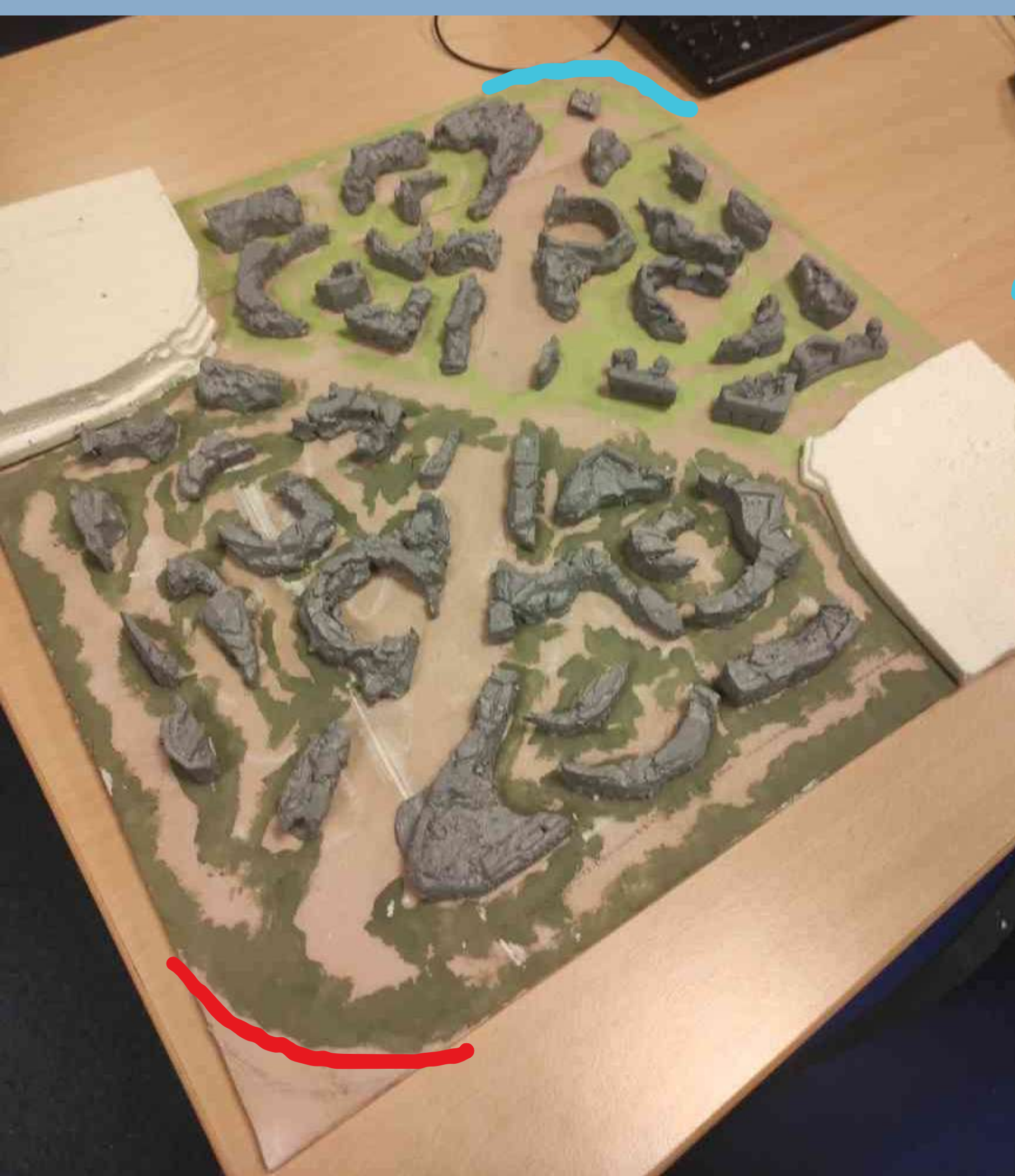
L'ÉVOLUTION DU PROJET



Une carte concrète où les différentes structures ont été dessinées à la main puis découpées afin de décalquer les formes sur la base de la maquette.

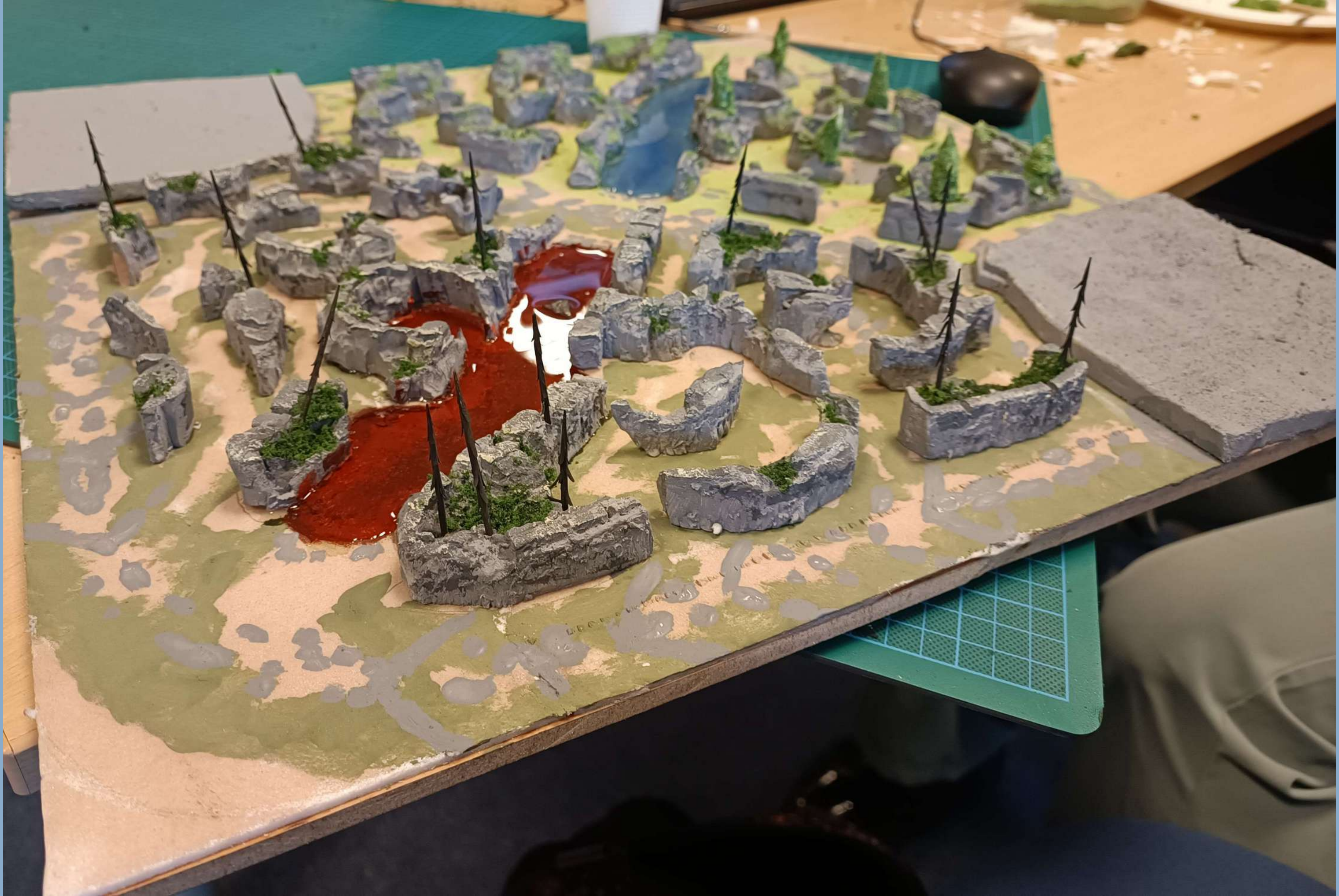


Une fois la carte décalquée sur le support, les murets de pierre ont pu être sculptés à la bonne taille bien plus facilement !

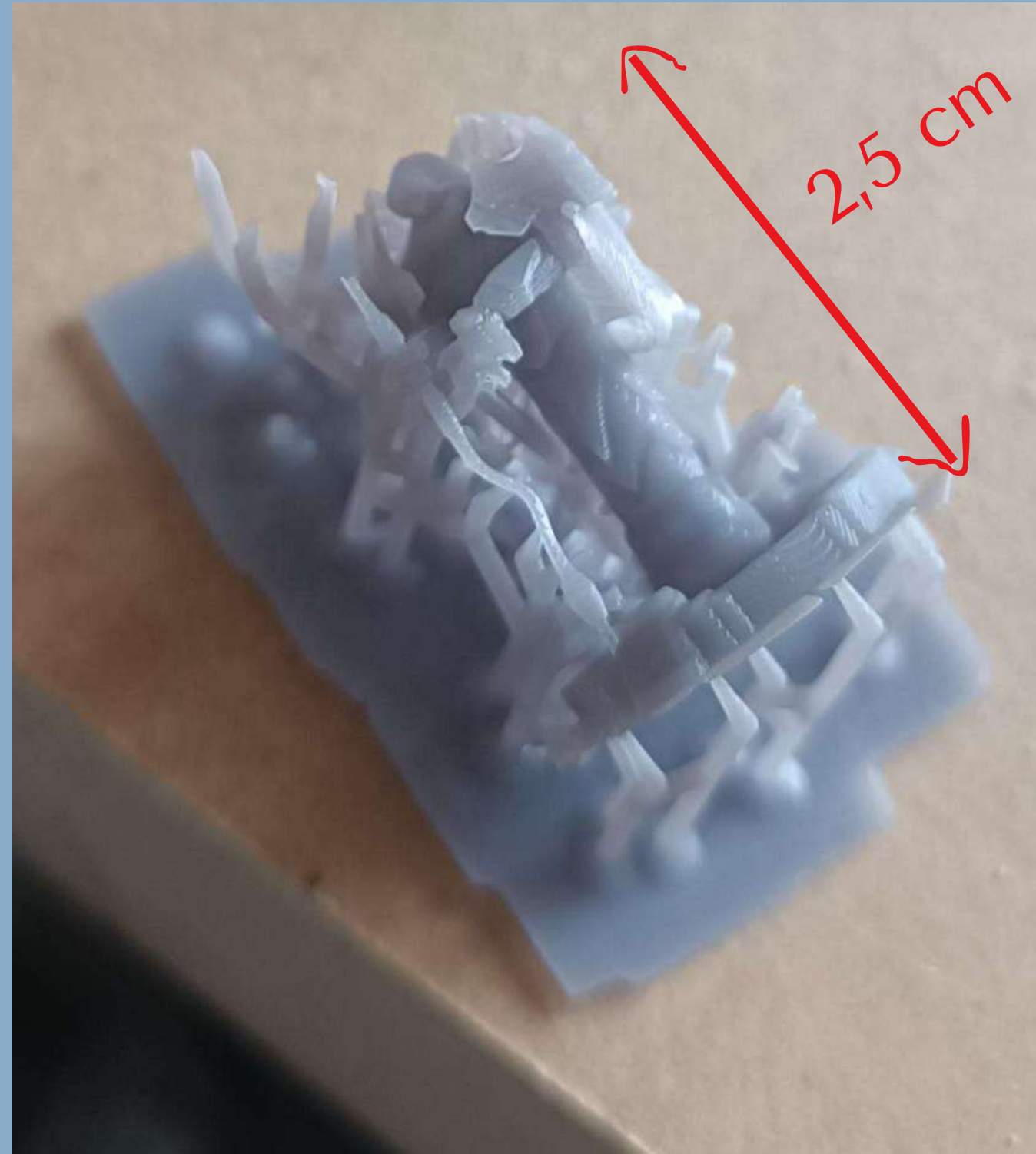
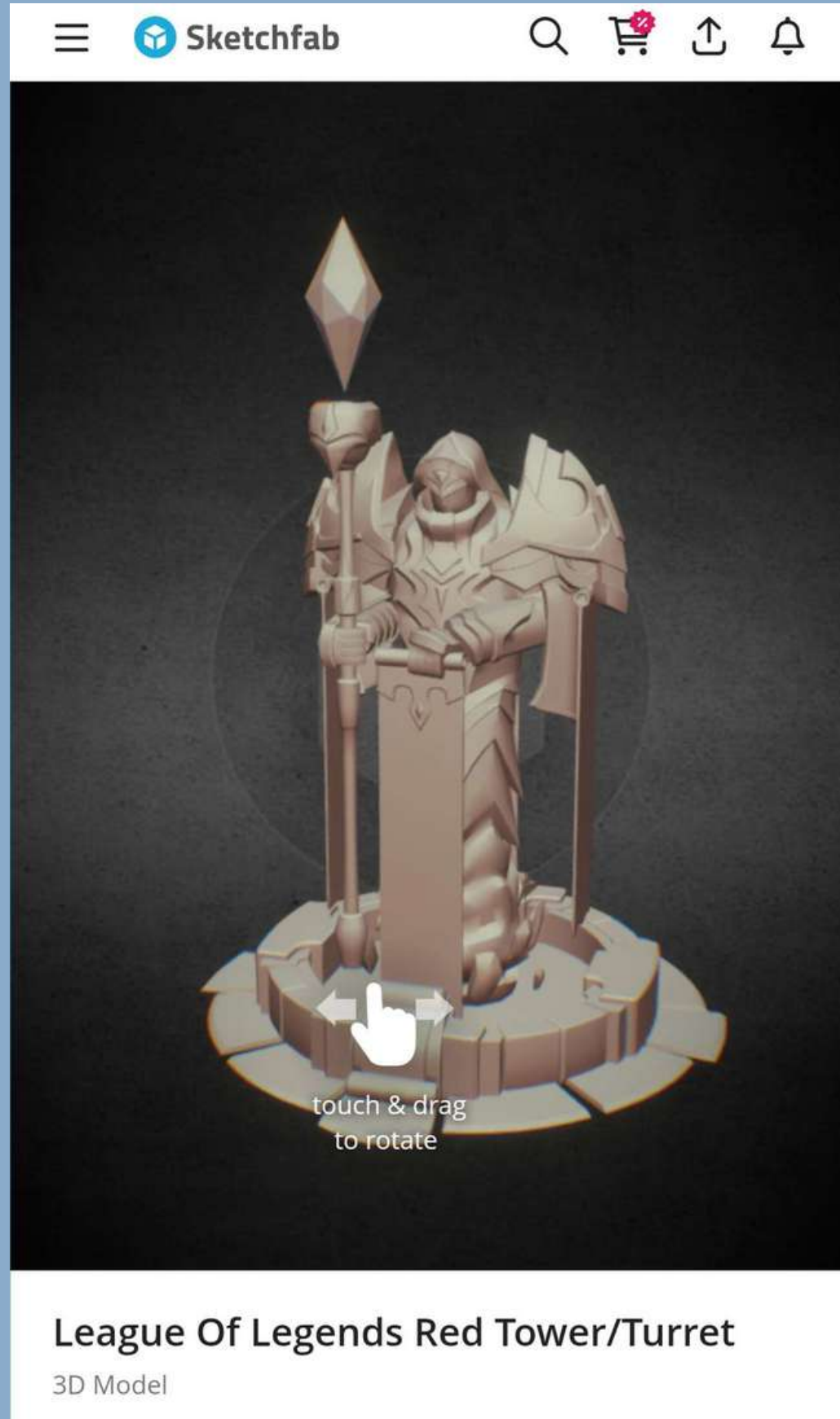








LES TOURELLES



Nous avons trouvé des fichiers 3D des tourelles du jeu sur Sketchfab et les avons imprimées avec l'imprimante 3D à notre disposition.

Certaines parties n'ont pas été bien imprimées ou ont cédé après découpe à cause de la très petite taille de ces pièces.

Ce n'était pas vraiment un problème : nous avons utilisé les tourelles les plus abimées pour le côté corrompu de la carte



Ici, nous avons peint les socles des bases, et ajouté les parties terreuses du terrain en utilisant de la colle à bois et de la sciure de bois plus ou moins épaisse en fonction des parties du terrain.



Première séance où nous avons commencé à ajouter l'herbe et toutes les tourelles sur la carte.







PROJET FINI









